

Интегрированная среда разработки и отладки программ MC Studio. Установка среды MCStudio

Руководство системного программиста

Листов 13

Порядок использования данного документа

Настоящая документация охраняется действующим законодательством Российской Федерации об авторском праве и смежных правах, в частности, законом Российской Федерации «Об авторском праве и смежных правах». ГУП НПЦ «ЭЛВИС» является единственным правообладателем исключительных авторских прав на настоящую документацию.

Настоящую документацию, не иначе как по предварительному согласию ГУП НПЦ «ЭЛВИС», запрещается:

- воспроизводить, т.е. изготавливать один или более экземпляров настоящей документации, ее части, в любой форме, любым способом;
- сдавать в прокат;
- публично показывать, исполнять или сообщать для всеобщего сведения,
- переводить;
- переделывать или другим образом перерабатывать (дорабатывать).

ГУП НПЦ «ЭЛВИС» оставляет за собой право в любой момент вносить изменения (дополнения) в настоящую документацию без предварительного уведомления о таком изменении (дополнении).

ГУП НПЦ «ЭЛВИС» не несет ответственности за вред, причиненный при использовании настоящей документации.

Передача настоящей документации не означает передачи каких-либо авторских прав ГУП НПЦ «ЭЛВИС» на нее.

Возникновение каких-либо прав на материальный носитель, на котором передается настоящая документация, не влечет передачи каких-либо авторских прав на данную документацию.

Все указанные в настоящей документации товарные знаки принадлежат их владельцам.

ГУП НПЦ «ЭЛВИС» ©, 2004

Оглавление

| | |
|--------------------------------|----|
| 1. ВВЕДЕНИЕ | 4 |
| 2. УСТАНОВКА: ШАГ 1 | 5 |
| 3. УСТАНОВКА: ШАГ 2 | 6 |
| 4. УСТАНОВКА: ШАГ 3 | 7 |
| 5. УСТАНОВКА: ШАГ 4 | 8 |
| 6. УСТАНОВКА: ШАГ 5 | 9 |
| 7. УСТАНОВКА: ШАГ 6 | 10 |
| 8. УСТАНОВКА: ШАГ 7 | 11 |
| 9. ЗАПУСК СРЕДЫ MCSTUDIO | 13 |

1. Введение

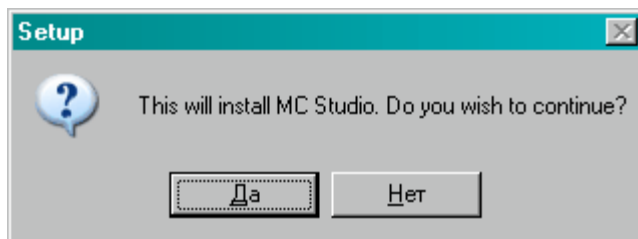
В данном документе рассматривается процесс установки среды **MCStudio**. Среда **MCStudio** функционирует на инструментальном компьютере типа *IBM-PC* под операционной системой *Windows (98, XPpro)*.

Для установки среды разработки **MCStudio** необходимо пользуясь средствами *Windows* выполнить программу "**MC Studio Setup.exe**" и ответить на её вопросы. При этом на всех этапах работы программы установки заложены настройки по умолчанию. Пользователь может не менять их, а только давать утвердительный ответ.

Процесс установки **MCStudio** происходит по шагам.

2. Установка: Шаг 1

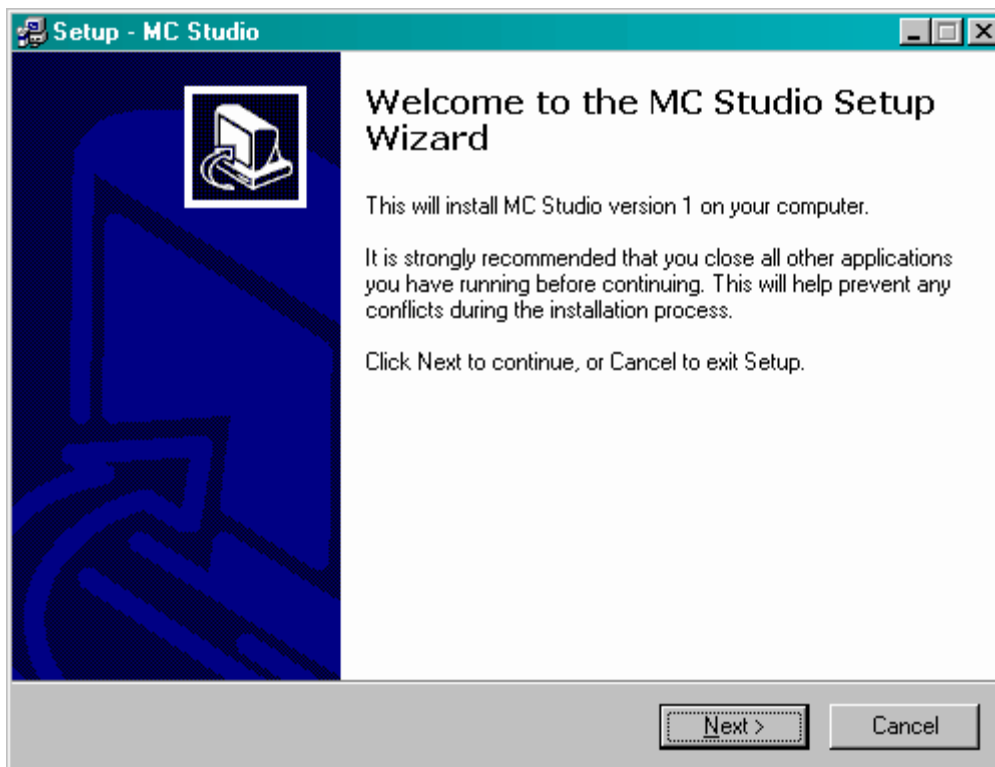
На первом шаге установки **MCStudio** на экране появляется диалоговое окно:



Нажатие кнопки "**Да**" указывает продолжать установку, нажатие кнопки "**Нет**" прерывает установку среды **MCStudio**.

3. Установка: Шаг 2

Вторым шагом установки является диалоговое окно приветствия:

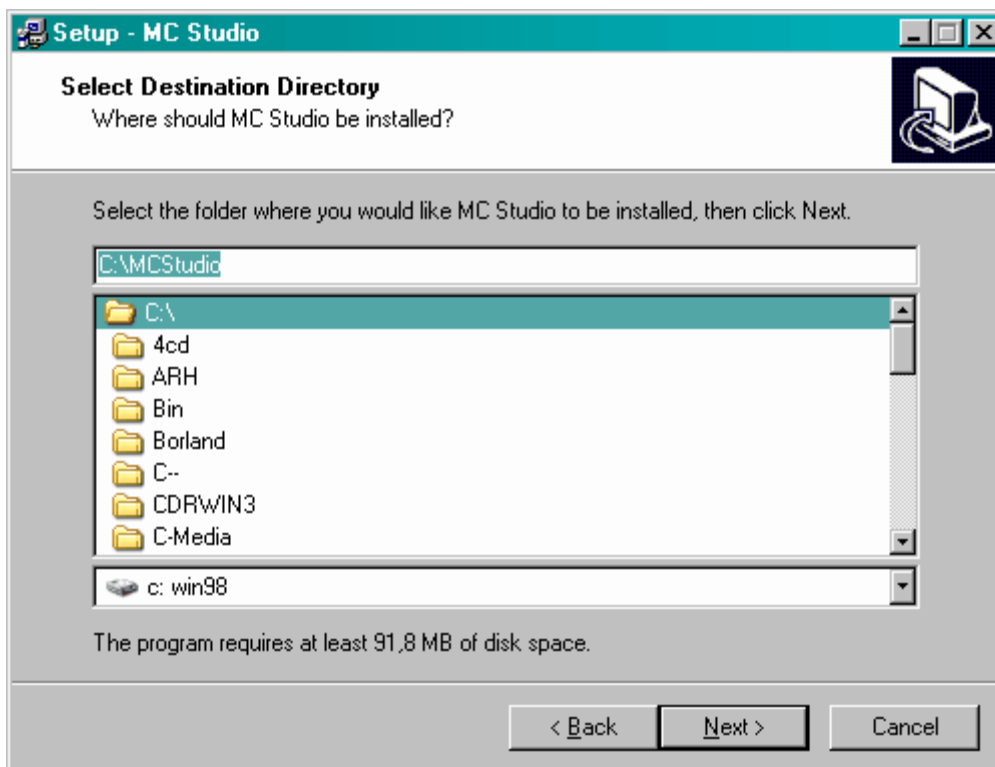


Нажатие кнопки **"Next"** продолжит установку, кнопка **"Cancel"** прерывает установку **MCStudio**.

Перед нажатием кнопки **"Next"** рекомендуется закрыть все выполняемые программы за исключением программы установки среды **MCStudio**.

4. Установка: Шаг 3

На третьем шаге установки пользователю предлагается выбрать директорию, в которую следует установить все необходимые для работы **MCStudio** файлы:

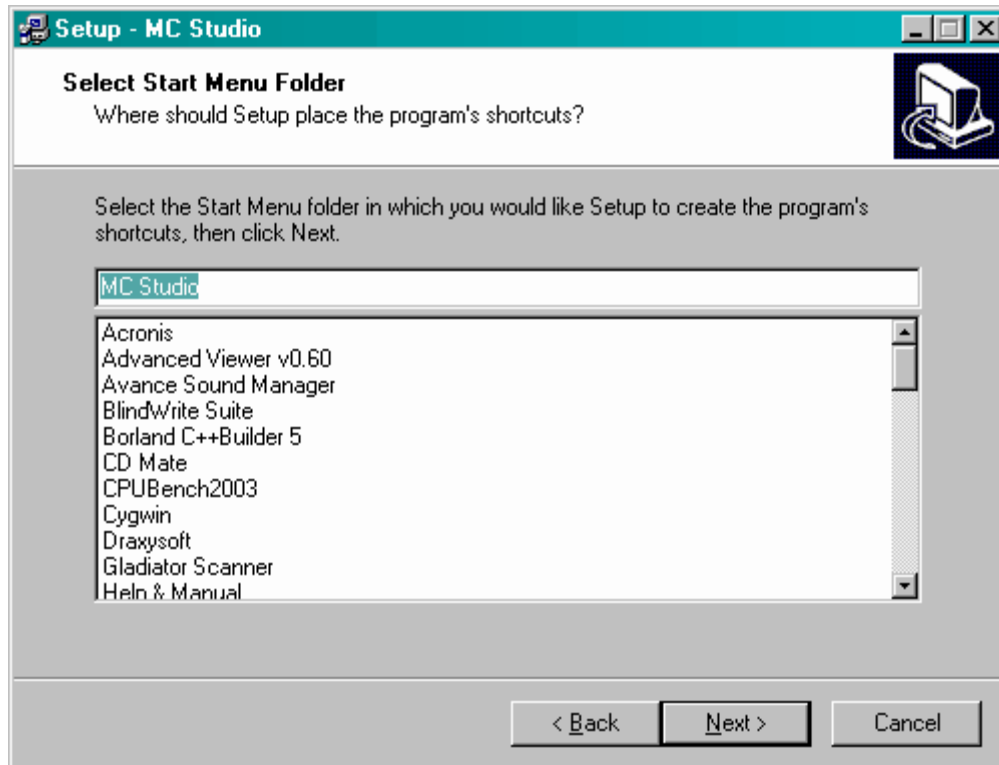


По умолчанию используется директория `C:\MCStudio\`. После выбора необходимой директории следует нажать кнопку "**Next**" для продолжения установки. Кнопка "**Back**" позволяет вернуться к предыдущему шагу установки, а кнопка "**Cancel**" - прерывает установку **MCStudio**.

Примечание: для установки среды **MCStudio** необходимо не менее 91.8 Мб свободного места на жестком диске.

5. Установка: Шаг 4

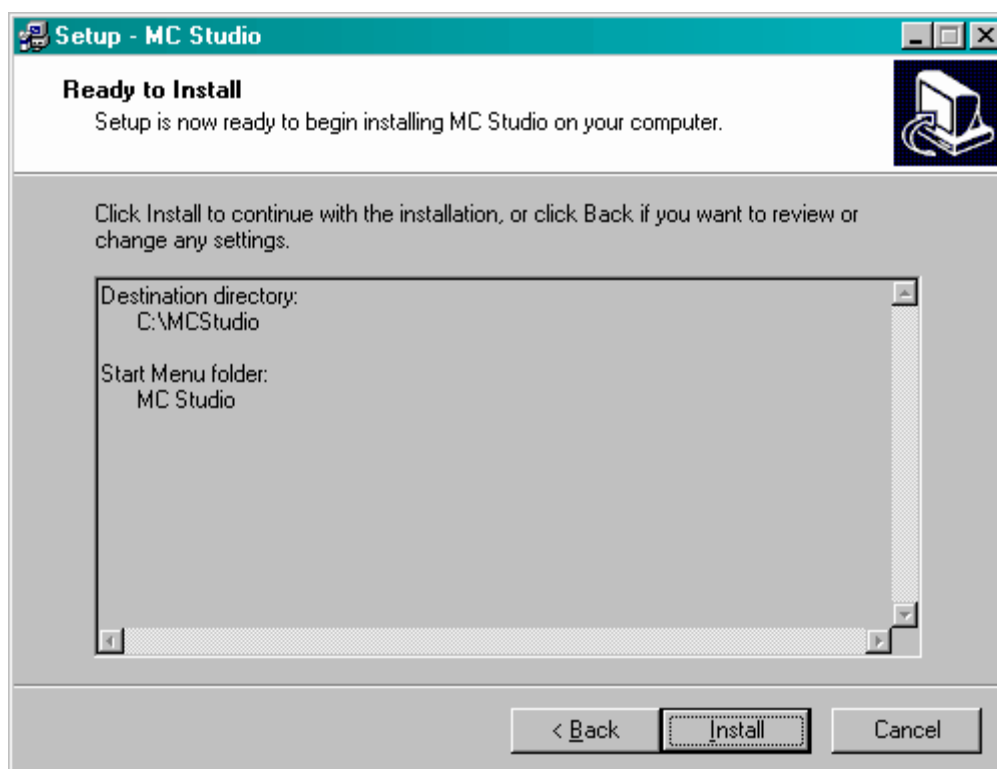
На четвертом шаге пользователю предлагается выбрать папку стартового меню *Windows*, в которой программа установки разместит иконки быстрого доступа к инструментарию **MCStudio**:



По умолчанию используется папка *MC Studio*. Для продолжения установки необходимо снова нажать кнопку **"Next"**. Кнопка **"Back"** позволяет вернуться к предыдущему шагу установки, кнопка **"Cancel"** отменяет установку **MCStudio**.

6. Установка: Шаг 5

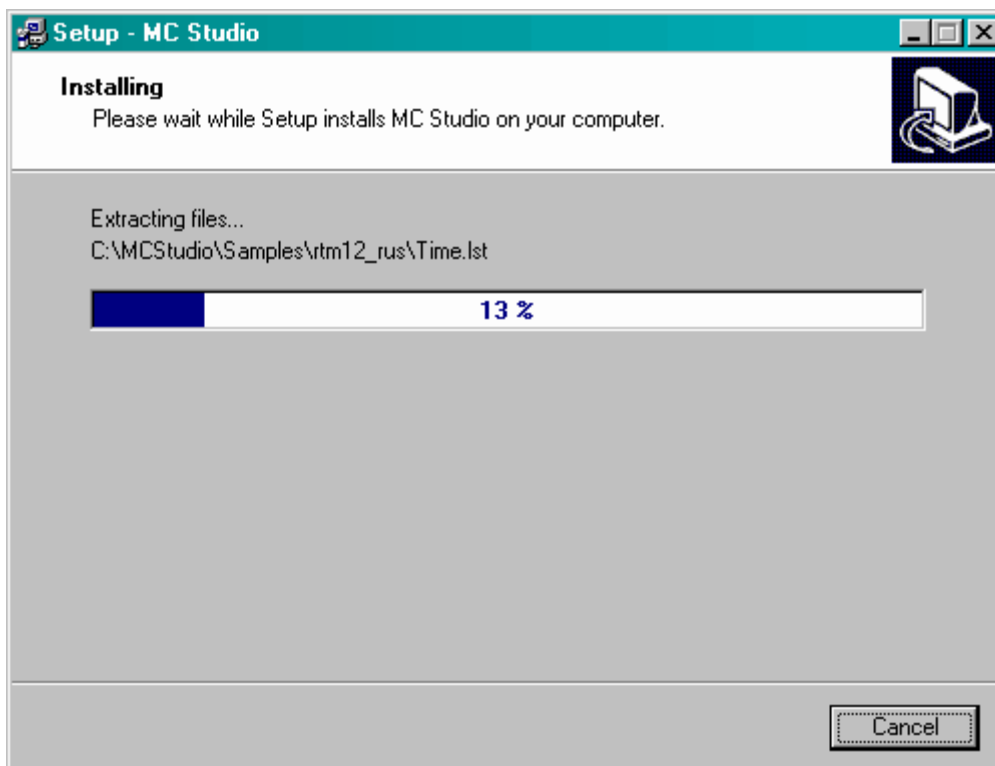
Диалоговое окно пятого шага отображает все выполненные на предыдущих шагах настройки:



Кнопка **"Install"** начинает копирование файлов с применением указанных настроек. кнопка **"Back"** позволяет вернуться к предыдущим шагам и изменить настройки установки. Кнопка **"Cancel"** прерывает установку **MCStudio** без копирования файлов.

7. Установка: Шаг 6

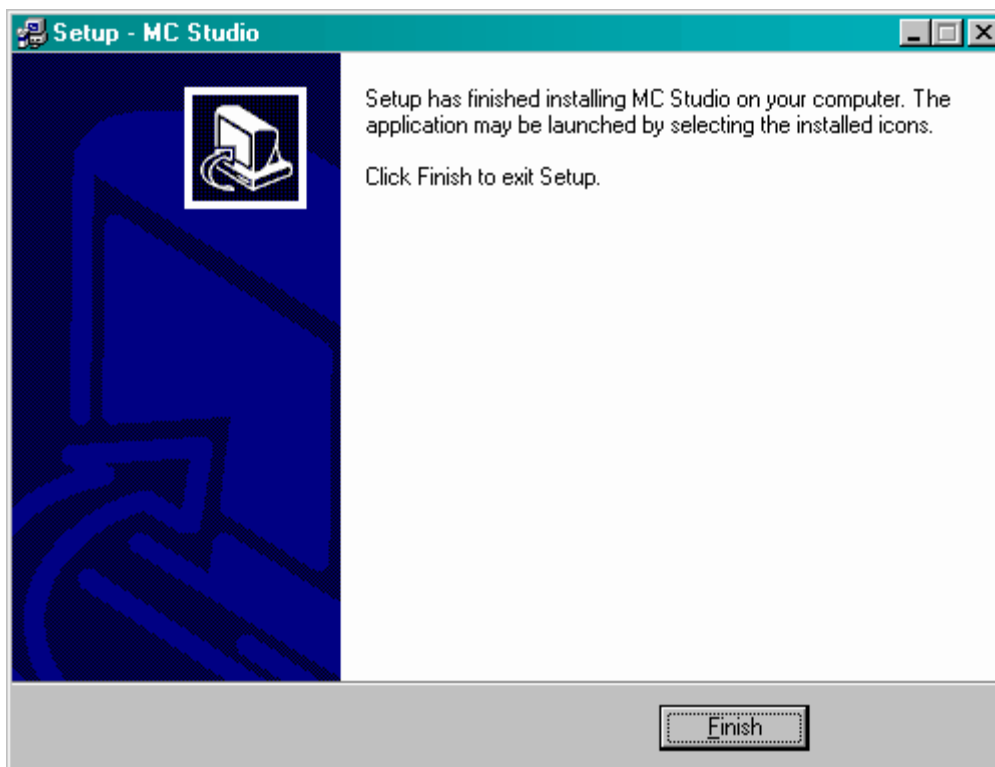
На шестом шаге осуществляется копирование файлов:



На этом этапе необходимо подождать, пока не будут скопированы все файлы (в диалоговом окне на панели прогресса установки будет написано **100%**). Кнопка "**Cancel**" прерывает копирование файлов и установку среды **MCStudio**.

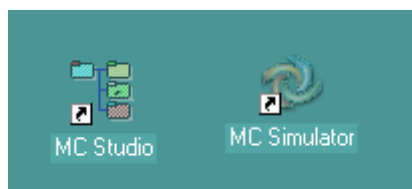
8. Установка: Шаг 7

Седьмой шаг - заключительный шаг установки **MCStudio**. Диалоговое окно, появившееся на этом этапе, сообщает об окончании процесса установки:

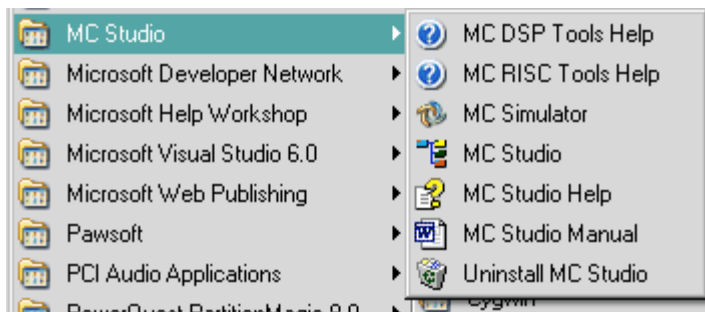


На этом этапе необходимо нажать кнопку «**Finish**».

В результате перечисленных действий среда **MCStudio** установлена на ваш компьютер и на рабочем столе вашей ОС *Windows* появились два новых ярлыка для запуска среды и автономного симулятора:



В папке стартового меню «Пуск» кроме ярлыков среды и симулятора появились ярлыки помощи и удаления среды **MCStudio**:



9. Запуск среды MCStudio

Для запуска программы **MCStudio** необходимо выполнить одно из следующих действий:

- дважды щелкнуть левой кнопкой мыши на ярлыке *MC Studio* на рабочем столе;
- выбрать пункт стартового меню *Start → Programs → MC Studio → MC Studio*;
- запустить файл **mcs.exe** из директории установки **MCStudio**.